

⚠ AVERTISSEMENT

Lisez et suivez attentivement les les instructions et avertissements indiqués dans ce manuel. Une défaillance d'observer tous les instructions et avertissements pourrait occasionner des blessures graves ou permanentes. **Note:** Ce système de vision ne peut pas offrir une protection dans toutes les situations.

TOUJOURS wear votre système de vision lorsque vous êtes à l'intérieur ou près d'un lieu où un dispositif de paintball est utilisé ou lorsque vous manipulez un dispositif de paintball.

NE JAMAIS enlever ou soulever votre système de vision lorsqu'à l'intérieur d'une enceinte de jeu, même si votre lentille est entachée ou embuée. Si votre système de vision s'enlève accidentellement, protégez-vous yeux immédiatement en vous couchant par terre et en ouvrant votre face de vos mains. Informez les joueurs de cesser le feu et demandez à un joueur ou à l'arbitre de vous aider à quitter le terrain de jeu tout en couvrant vos yeux.

AVANT de débiter chaque partie, chaque dispositif de paintball doit être régler afin d'assurer que la vitesse des pastilles de paintball ne dépasse pas 300 f/s (91m/s). Si la vélocité sortant de la bouche du canon est supérieure à celle recommandée, elle pourrait excéder la résistance du système de vision et occasionner des blessures graves ou permeanentes. Ne vous engagez pas au jeu si la vitesse des pastilles de paintball n'a pas été vérifiée ou lorsqu'elle excède la limite de vitesse recommandée.

LUNETTES SONT POUR LES ACTIVITÉS DE PAINTBALL SEULEMENT ET NON PAS POUR USAGE INDUSTRIEL.

⚠ AVERTISSEMENT

Avant de débiter ne partie, vérifiez l'antibuée de la lentille de votre système de vision en expirant sur sa surface intérieure. Si la lentille devient embuée, veuillez la traiter avec un produit antibuée homologué ou la remplacer.

ENTRETIEN DU SYSTÈME DE VISION ET DE LA LENTILLE

Votre **système G.I. VISION** utilise une lentille de plastique de polycarbonate traitée d'un enduit thermo-polymérisé, antibuée et anti-érafure, assurant la meilleure clarté et performance possible.

NETTOYAGE DE VOTRE SYSTÈME DE VISION

Nettoyez toujours votre lentille en deçà de 2 heures de tout contact avec des résidus de paintball. Enlevez la lentille afin de la nettoyer à fond toutes les surfaces du système de vision.

N'utilisez que de l'eau tiède pour nettoyer la lentille. Les produits nettoyants peuvent nuire et affaiblir la lentille. Remplacez toutes lentilles venant en contact avec des produits ou des émanations chimiques.

N'utilisez que des tissus doux et propres pour nettoyer la lentille. Évitez d'utiliser toute autre substance, tel que du papier journal, des serviettes à vaisselle ou en papier, ou encore des vêtements, ce qui pourrait endommager, érafler ou ternir votre lentille.

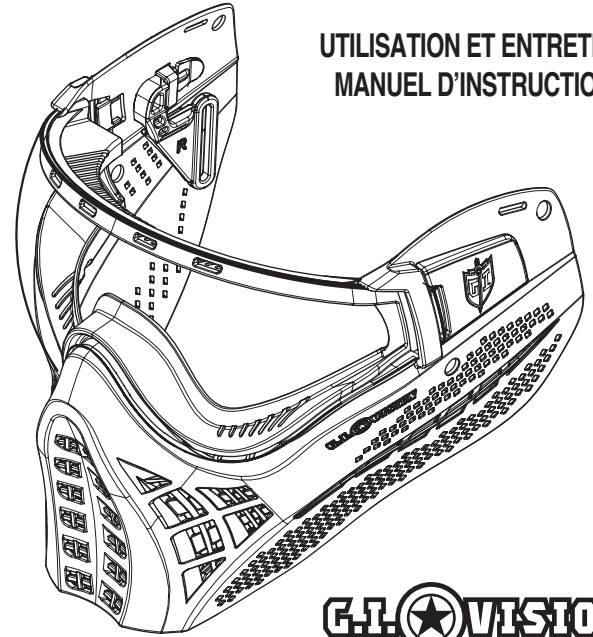
Lorsque vous assècherez votre lentille, veuillez noter que l'antibuée à l'intérieur sera momentanément gluante. Cette condition est normale et disparaîtra dès que la lentille sera complètement sèche.

Afin que cette surface soit nettoyée convenablement, il est recommandé que vous assèchiez l'intérieur en le tapotant avec un tissu légèrement humide et non en la frottant car un tel geste occasionnerait des stries sur la surface.

V-Force est une marque de G.I. Sportz Direct, LLC.

BREVETS : Voir www.paintballsolutions.com/patents. © 2019 G.I. Sportz. Tous droits réservés. Ce produit de G.I. Sportz est protégé par un ou plusieurs brevets des Etats-Unis. G.I. Sportz folâtre des marques déposées, des conceptions et le copyright sont protégés par un ou plusieurs brevets des Etats-Unis et droit international. Pour plus de contact G.I. Sportz de l'information l'action folâtre à info@gisportz.com

SYSTÈME DE VISION SLEEK®



UTILISATION ET ENTRETIEN
MANUEL D'INSTRUCTIONS

G.I. VISION®



AVERTISSEMENT

Ne pas utiliser avant d'avoir pris conscience de tous les instructions touchant l'aspect sécuritaire

ENTREPOSAGE DU SYSTÈME DE VISION

Assurez-vous que votre **système G.I. VISION** soit totalement propre avant de l'entreposer. Protégez la lentille contre toute possibilité d'impact ou d'éraflure. Entreposez toujours votre système de vision dans un espace propre, frais et sec. Protégez-le contre la chaleur, les produits et émanations chimiques et les matériaux abrasifs.

POUR ENLEVER LA LENTILLE



AVERTISSEMENT

Surveillez toujours la lentille avant et après l'avoir utiliser. La lentille devrait être remplacée après un an d'utilisation, même si elle apparait comme encore en condition parfaite. Remplacez-la des qu'apparaissent des éraflures ou des fissures, ou encore après qu'elle ait subi directement l'impact d'une pastille de paintball à une distance de moins de 10 pieds (3 mètres).

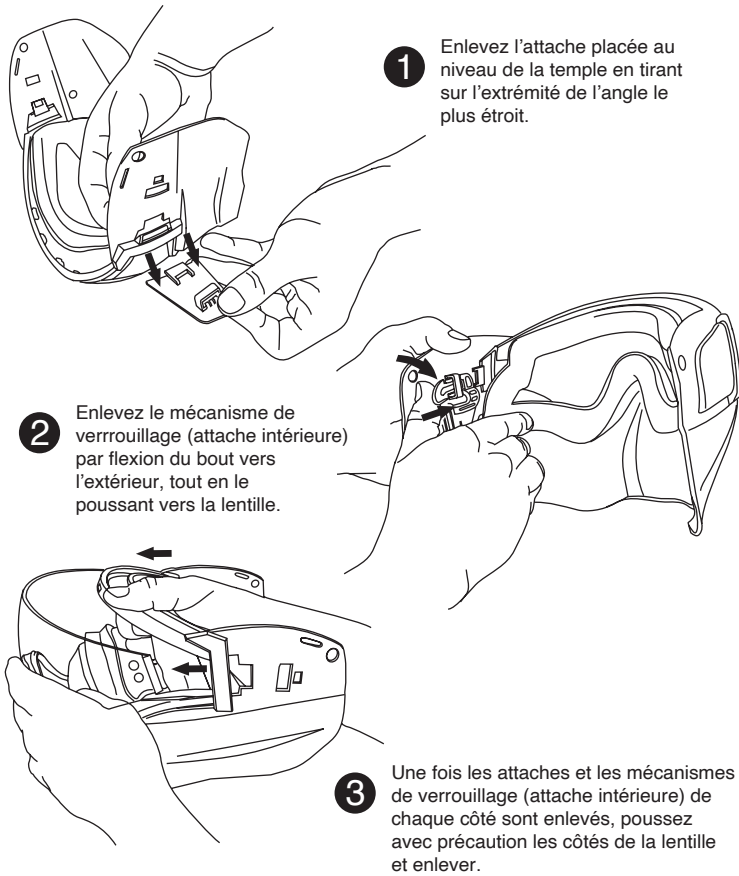
Note: Quoique très rare, le système de vision pourrait occasionner des irritations de la peau à des personnes souffrant d'inflammations ou d'allergies cutanées dans certains cas. Si de telles irritations se produisent, veuillez en discontinuer immédiatement l'utilisaton et consulter un médecin.



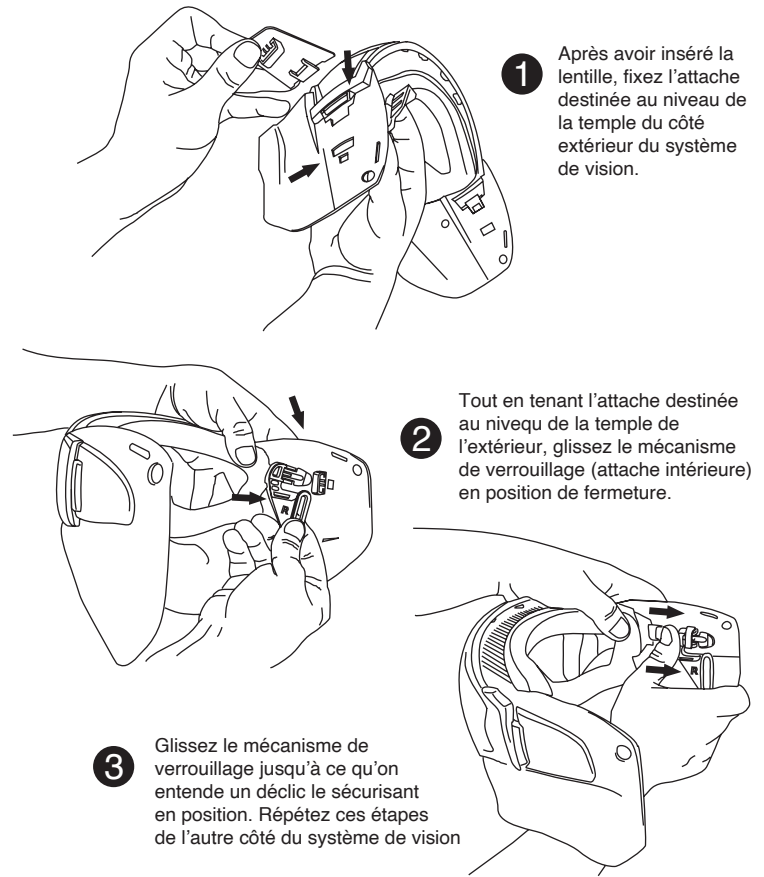
AVERTISSEMENT

Avant d'utiliser votre système de vision, veuillez vous assurer que la lentille et les attaches sont fermement emboîtées. Ne modifiez pas votre système de d'aucune façon. N'utilisez que des accessoires approuvés par G.I. VISION.

ENLÈVEMENT DE LA LENTILLE

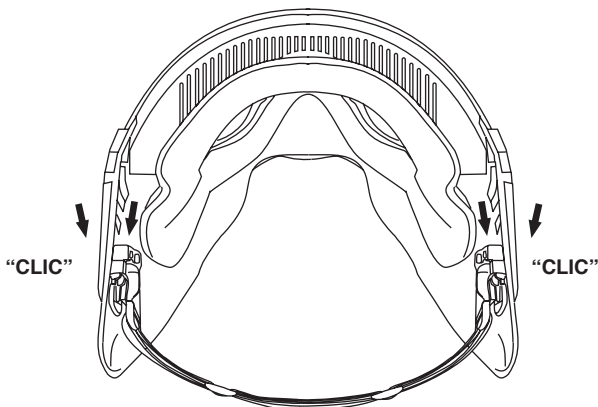


INSTALLATION DE LA LENTILLE



REPLACEMENT DE LA COURROIE

***NOTE:** les mécanismes de verrouillage (attaches intérieures) sont identifiés « L » pour le côté gauche et « R » pour le côté droit.



IMPORTANT!

Lors d'un nettoyage ou d'un remplacement de la courroie de tête, poussez sur mécanisme de verrouillage (attache intérieure) vers l'extérieur de votre système de vision jusqu'à ce que le « clic » soit entendu afin d'assurer que votre courroie est fixée de façon sécuritaire.

AVERTISSEMENT

Ne pas utiliser avant d'avoir lu toutes les instructions se rapportant à la sécurité d'emploi.

AJUSTEMENT DU SYSTÈME DE VISION

Assurez-vous que la courroie est bien insérée dans les fentes destinées à cette fin de chaque côté du système de vision et que le tout s'ajuste fermement sur votre tête. Ajustez la courroie en glissant ses dispositifs de réglage jusqu'à ce que le tout s'ajuste précisément au contour de votre tête. Le contour intérieur en mousse autour de la visière doit s'adapter confortablement autour de vos yeux.

CE SYSTÈME N'EST PAS DESTINÉ AUX ENFANTS DE MOINS DE 13 ANS.

G.I. VISION®

SYSTÈME DE VISION SLEEK®

G.I. SPORTZ INC.
2955 ADAMS CENTER ROAD, FORT WAYNE, IN 46803 / WWW.GISPORTZ.COM

G.I. SPORTZ EUROPE LTD.
ADRENALINE HOUSE BROOKLANDS PARK, FARNINGHAM ROAD
CROWBOROUGH TN6 2JD, GREAT BRITAIN

WWW.PAINBALLSOLUTIONS.COM

Répond ou excède les normes internationales de:



CCQS Certification Services Limited
Block 1 Blanchardstown Corporate Park, Ballycoolin Road, Blanchardstown,
Dublin 15, D15 AKK1, Ireland. Notified Body: 2834

G.I.VISION® et SLEEK® sont des marques déposées.